



# LETBANEN I LYSTRUP

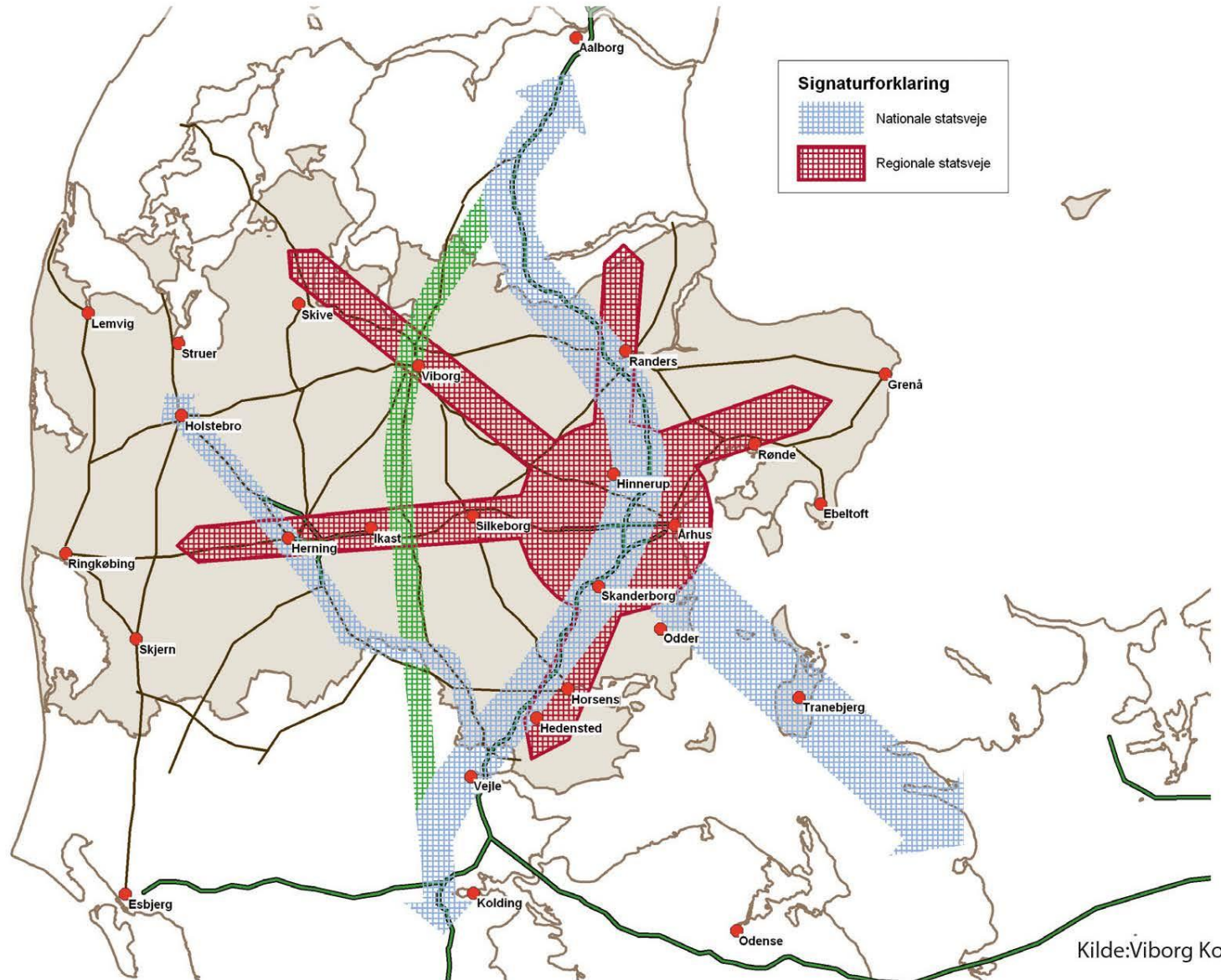
BORGERMØDE

# VELKOMMEN TIL LYSTRUP



# MOBILITETSPLAN I REGION MIDTJYLLAND

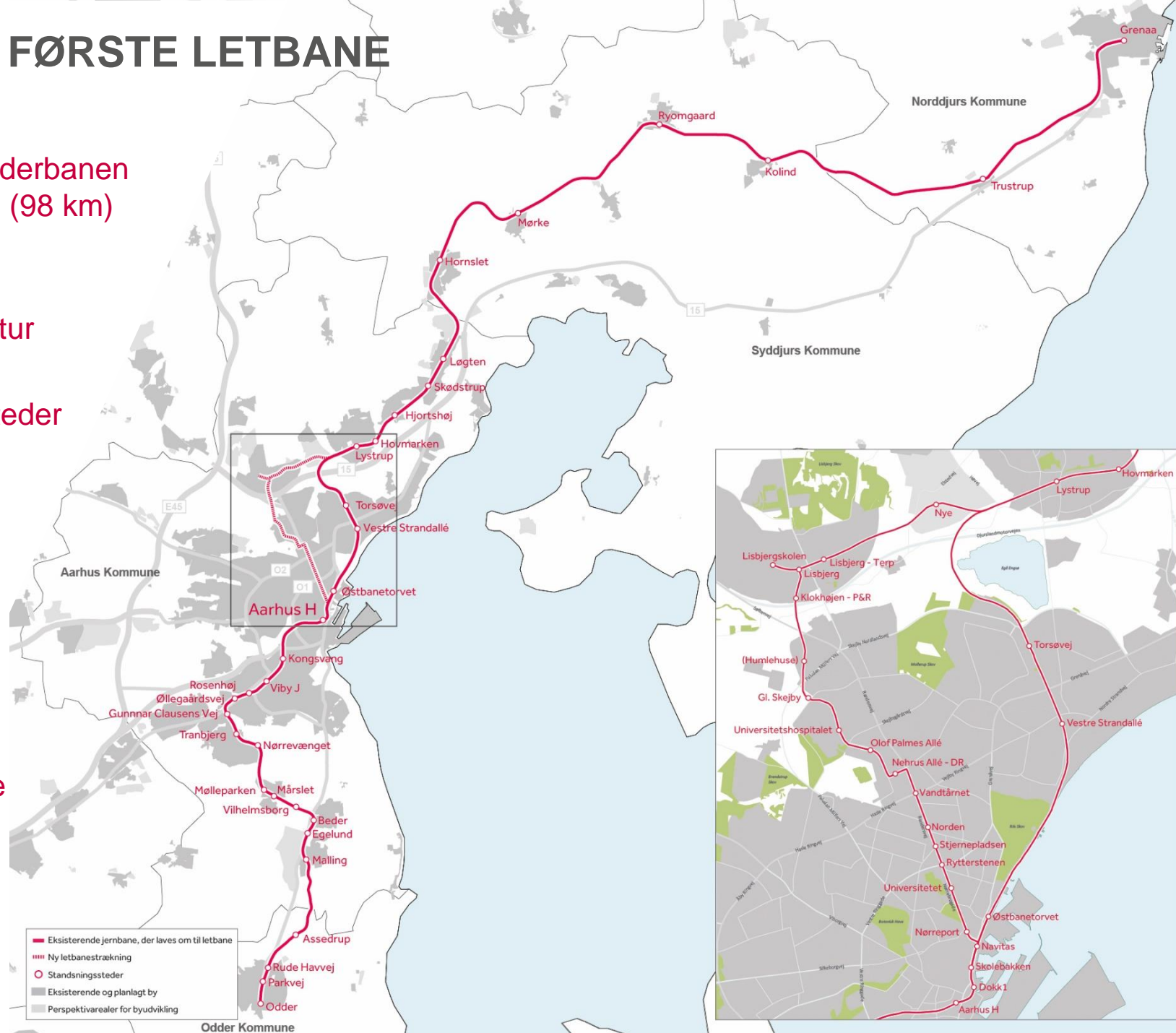
- 5 fingerplan for Aarhus regionen



Kilde: Viborg Kommune

# DANMARKS FØRSTE LETBANE

- Integration af Odderbanen og Grenaa-banen (98 km)
- 16 km ny letbaneinfrastruktur
- 51 standsningssteder – heraf 18 nye
- Drift i maj 2017
- Fuld elektrificering
- 1,3 mio. rejsende om året



# LYSTRUP BLIVER KNUDEPUNKT I AARHUS NORD

**8** afgange i timen ved fuld udbygning

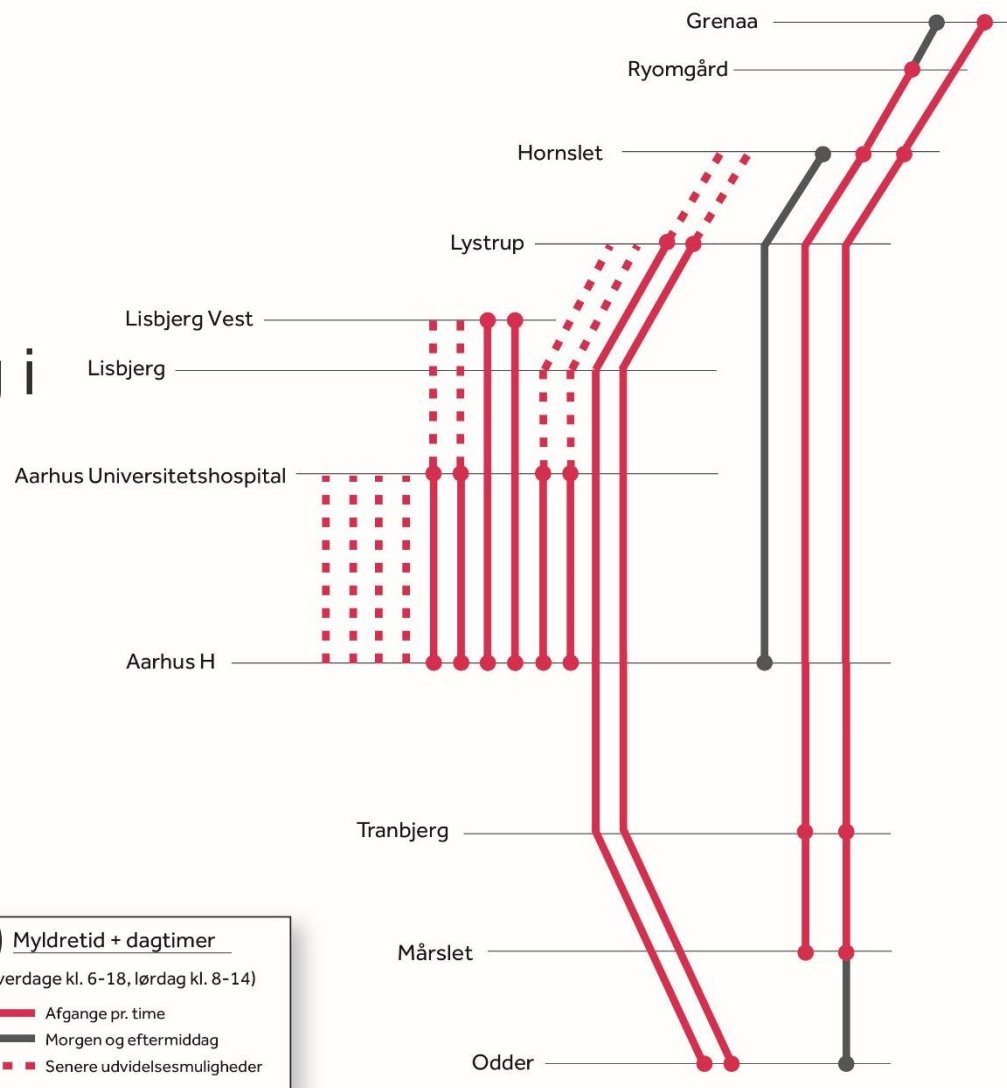
**Nye Stationer** ved Nye og i Lisbjerg

**11** min til Skejby

**29** min til Aarhus H (Via Skejby)

**15** min til Aarhus H (Via Risskov)

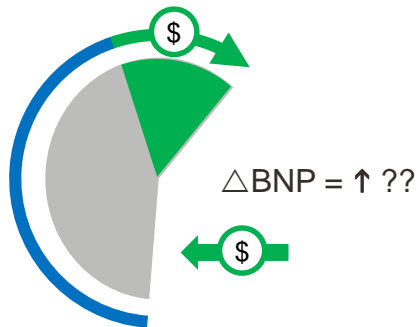
**25** min til Universitetet



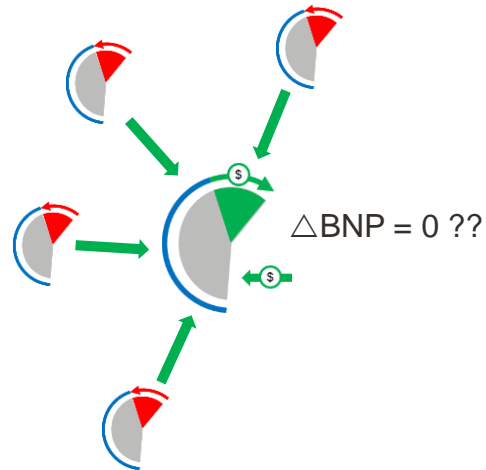
# 3,5 MIA. KR. INVESTERING I LETBANE

## EN GOD FORRETNING, OMFORDELING ELLER SPILD AF PENGE

Vokser total  
økonomien fordi vi  
forbedrer  
infrastrukturen ?



Er der ikke bare  
tale om regional  
omfordeling ?



Er der effekter i  
den lokale  
økonomi ?



Ejendomspris:  
Op til +15 %



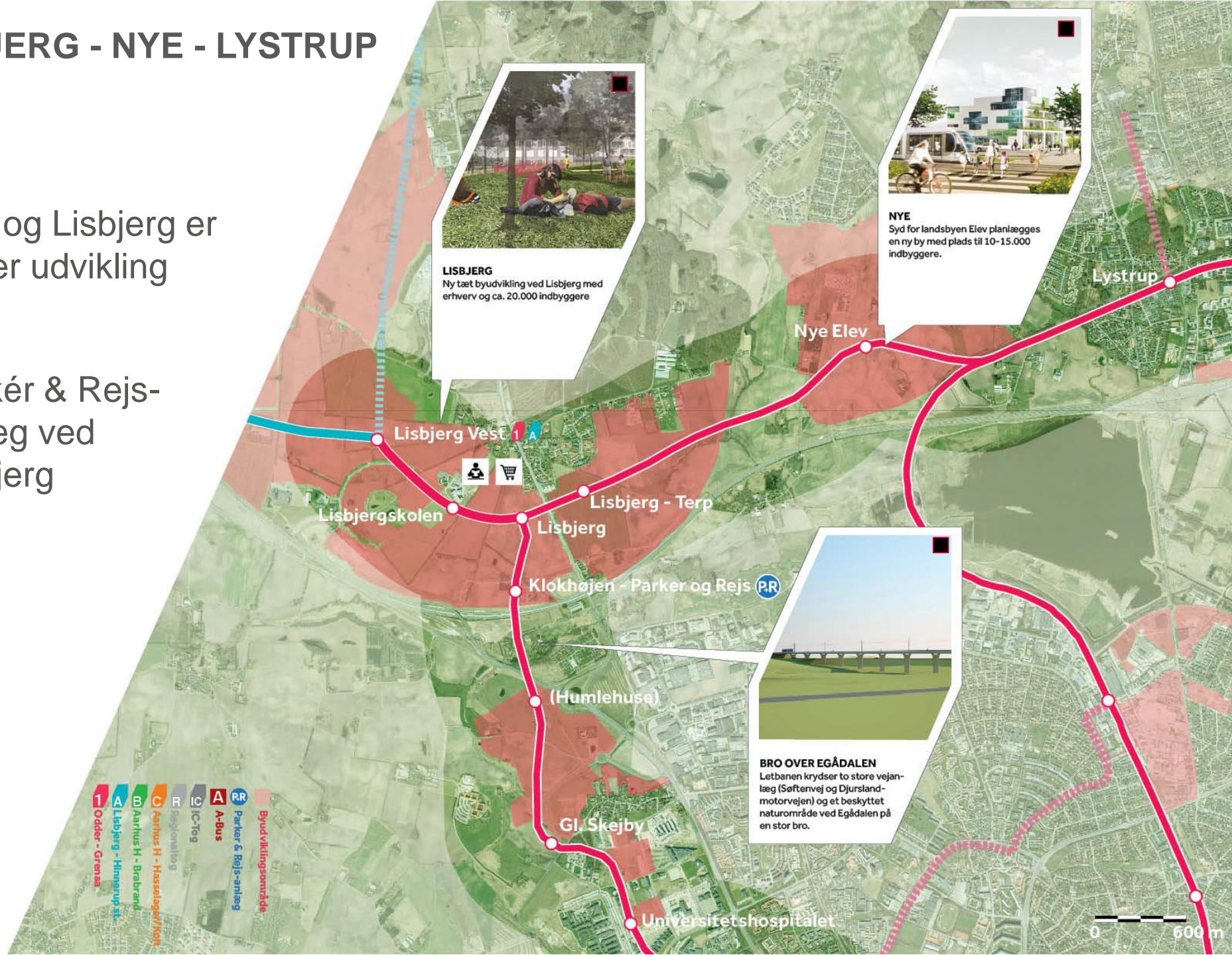
Erhvervs m2 Pris:  
Op til +30 %

# LYSTRUP - EN DEL AF AARHUS NORD = 2 X ØRESTADEN



# LISBJERG - NYE - LYSTRUP

- Nye og Lisbjerg er under udvikling
- Parkér & Rejs-anlæg ved Lisbjerg



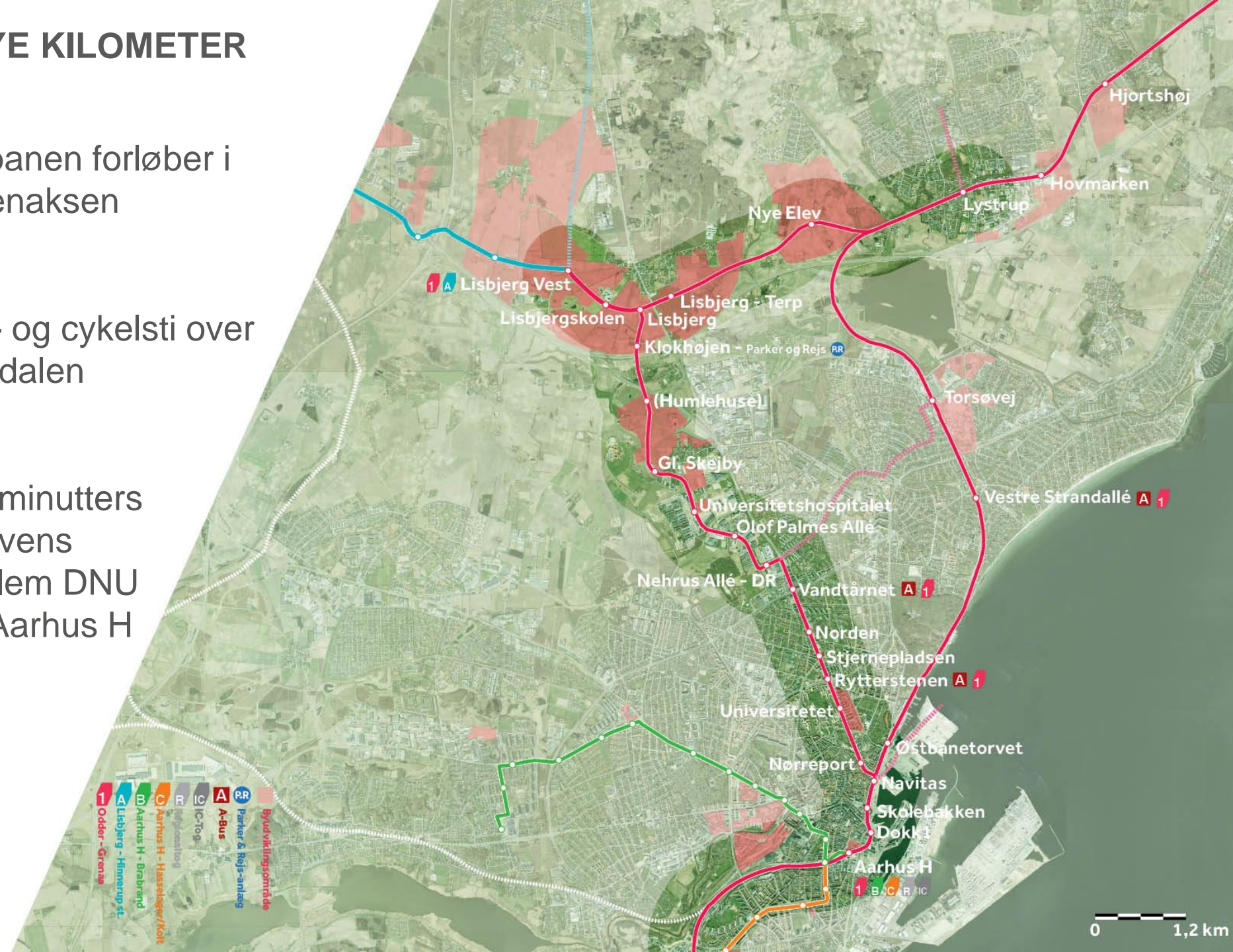
- 1 Odder - Grenaa
- A Lisbjerg - Hinnerup-st.
- B Aarhus H - Brabrand
- C Aarhus H - Hasselager/Noth
- R Ringvejstog
- IC IC-Tog
- A A-Bus
- PR Parkér & Rejs-anlæg
- Byudviklingsområde

0 600 m



# 12 NYE KILOMETER

- Letbanen forløber i Videnaksen
- Bro- og cykelsti over Egådalen
- 7½ minutters frekvens mellem DNU og Aarhus H



# TYSK – ITALIENSK LETBANELEVERANDØR

## STADLER / ANSALDO STS LEVERERER AARHUS LETBANE

### STADLER

- Variobahn – kører bl.a. i Bergen og Croydon
- Tango – kører bl.a. i Lyon

Produceres i Berlin



Leverer letbanesystem bl.a spor, kørestrøm, perroner, depot, værksted og kontrolcenter

Har bygget Metroen i København

Metroen kåret som 'verdens bedste' i 2008 og 2012



TRAM



TRAM TRAIN



# TIDSPLAN

## 2012

- Forberedelse af udbud
- Lov om Aarhus Letbane
- Anlægsselskab stiftes

## 2013

- Bro- og anlægsarbejde
- Udbud af tog, spor og kørestrøm

## 2014

- Bro- og anlægsarbejde
- Kontrakt om transportsystem

## 2015

- Anlæg af spor og kørestrøm mv.
- Anlæg af kontrol- og vedligeholdelsescenter
- Produktion af køretøjer

## 2016

- Test og prøvedrift

## 2017

- Letbanen er i drift
- Aarhus er Europæisk Kulturhovedstad

A photograph of Lystrup Station platform. In the foreground, a tall grey pole holds a white camera and a blue sign with the word 'Lystrup' in white. The platform is paved with grey tiles and has a chain-link fence along the edge. In the background, there is a dark wooden shelter with a white ticket machine and a person sitting on a bench. The sky is clear blue, and there are bare trees and a road with a speed limit sign of 50 in the distance.

# Lystrup Station

■ De to spor elektrificeres

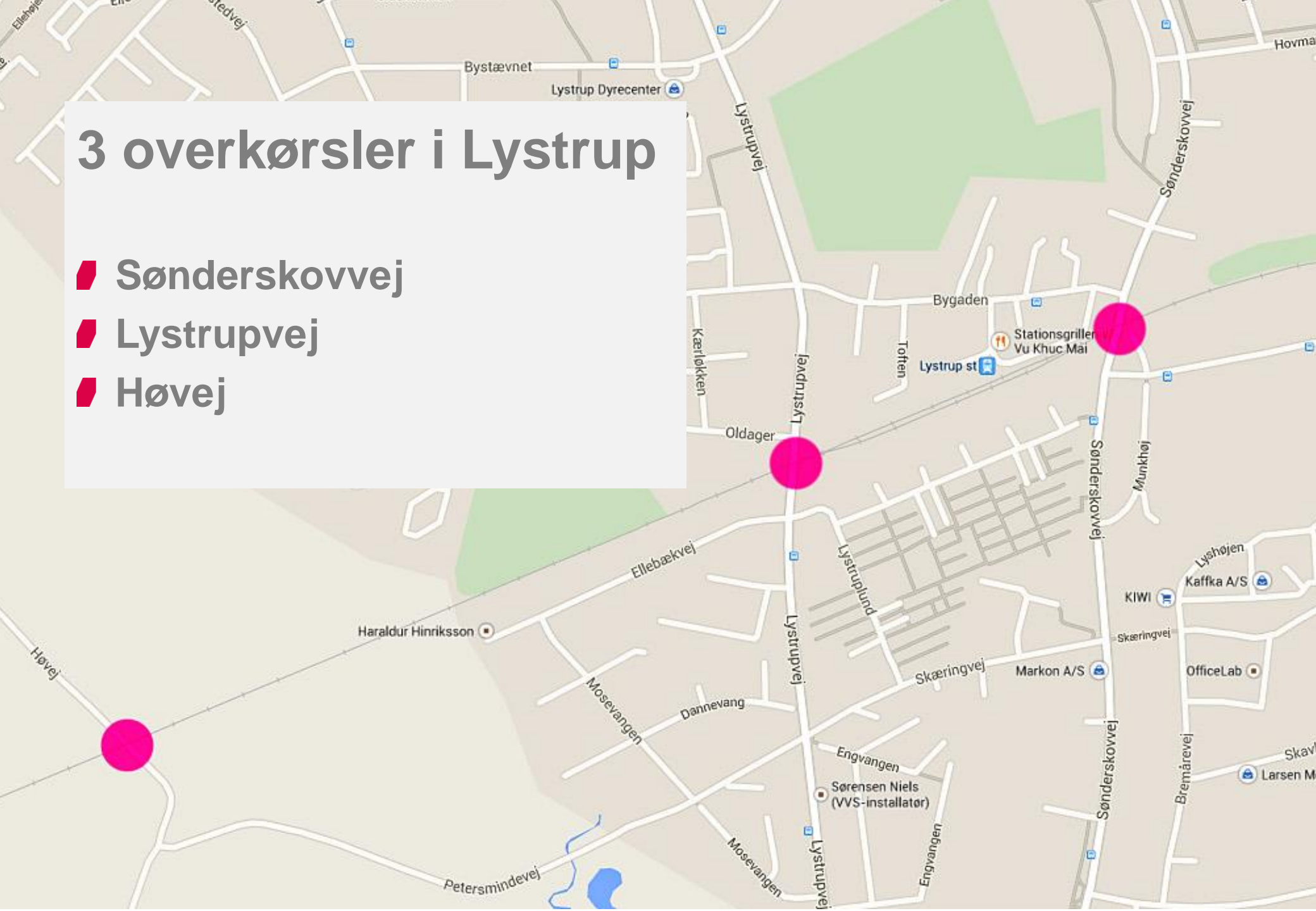
■ Perronerne ombygges ikke

■ Ikke planer om lukket  
venterum

■ Der planlægges for bil og  
cykelparkering

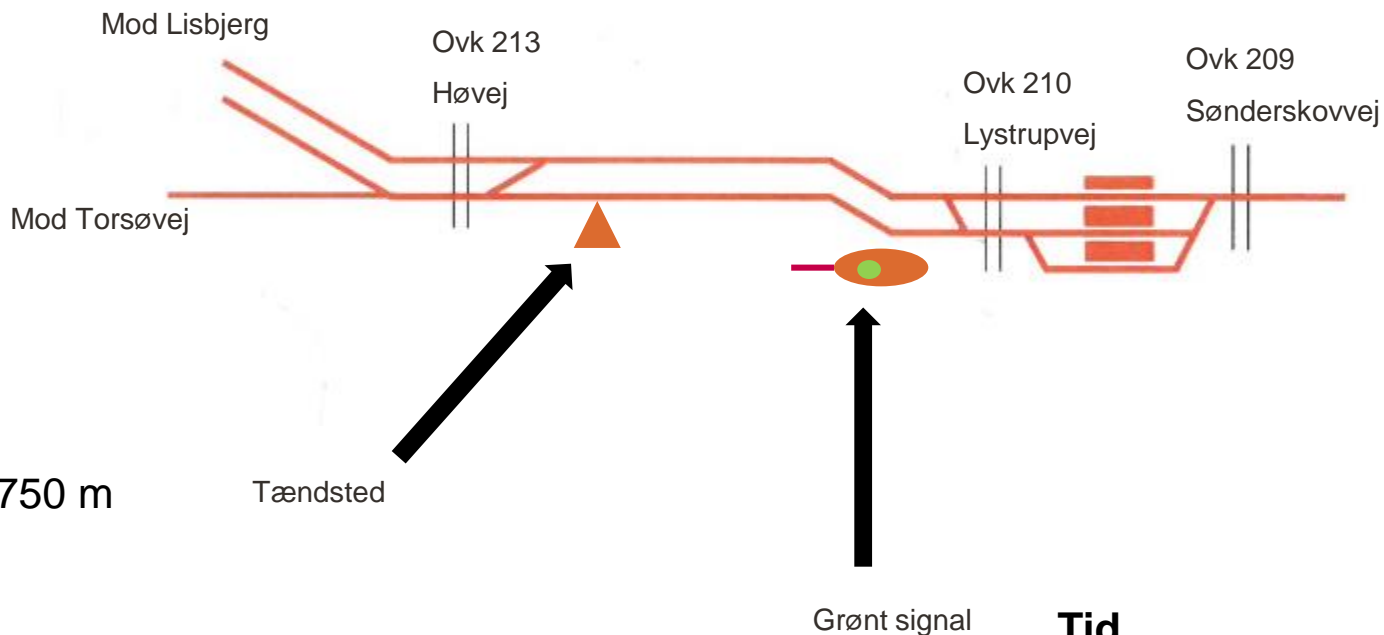
# 3 overkørsler i Lystrup

- Sønderskovvej
- Lystrupvej
- Høvej



# OVERKØRSLER I LYSTRUP

## TRAFIK OG BOMTIDER



Bremselængde for tog  
på bane med 100 km/t = 750 m

### Eksempel på krydsning

Tog 1 passerer tændsted OG der er grønt = bomme går i gang

Tog 1 passerer overkørsel og holder på stationen

Tog 2 ankommer på stationen fra modsatte retning

Tog 2 udveksler passagerer

Tog 2 kører ud fra stationen og passerer overkørsel

Tog 2 aktiverer "sluk skinne" og bom går op

### Tid

0

1 min 0 sek.

1 min 20 sek.

2 min 10 sek.

2 min 20 sek.

2 min 30 sek.

# Letbanen arbejder på at minimere spærretiden

- Bommene er oppe mens togene holder på stationen
- Hastigheden frem til bomanlæg sænkes
- Tændsteder flyttes
- Altid mindst 30 sek åbningstid for bilister

**Ved 8 tog i timen er spærretiden mindst 20 min per time**

# VI BYGGER EN LETBANE TIL ALLE

## TILGÆNGELIGHED FOR HANDICAPPEDE OG CYKLISTER

---

- Tilgængelighedsråd med Ældrerådet og Handicaprådet i Aarhus
- Tilgængelighed skal leve op til internationale regler
- Cyklistforbundet inddraget omkring cykler og cykelparkering
- Arbejde i gang for bedre 'parker-og-rejs' forhold – også for cyklister





# STATUS FORÅR 2015

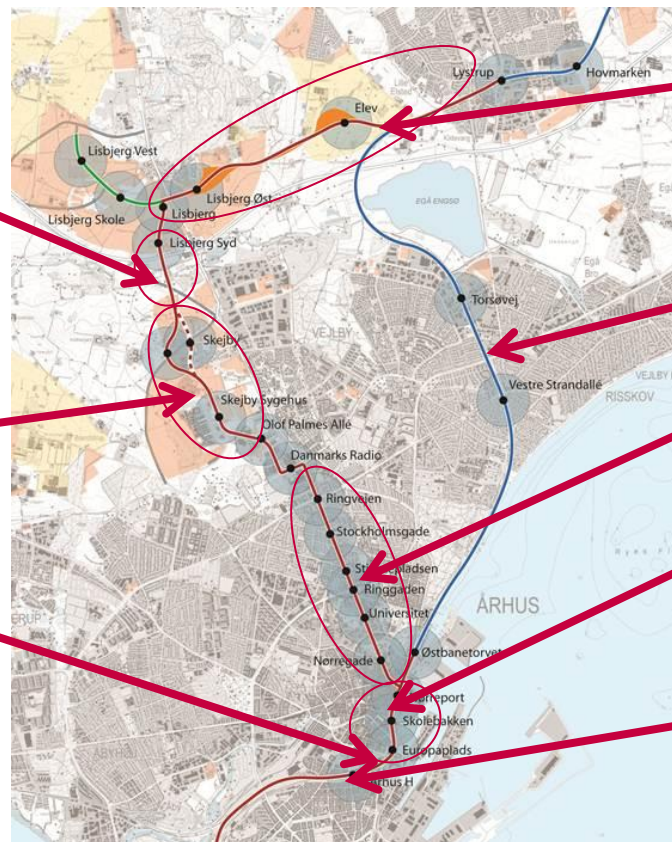
## HER ARBEJDER VI PÅ LETBANEN

Bro over Egådalen  
2013–14

Skejby 2014–15

Kabler, spor- og  
sikringsarbejder  
2013 – 15

Installation &  
Signaler 2016



Lisbjerg-Lystrup  
2013–14

Odder-Grenå: Ombygning  
af stationer & Immunisering  
2015 – 16

Ringgaden &  
Ringvejen 2014–15

Bro ved Mindet 2014

Bro i Banegraven  
2013 - 2015



# TAK FOR OPMÆRKSOMHEDEN

SPØRGSMÅL & SVAR